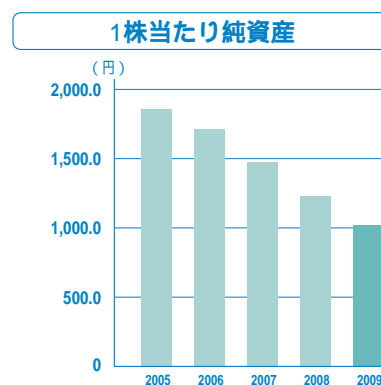
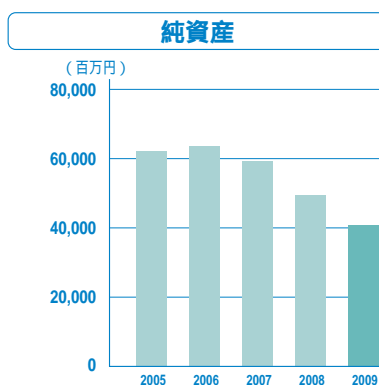
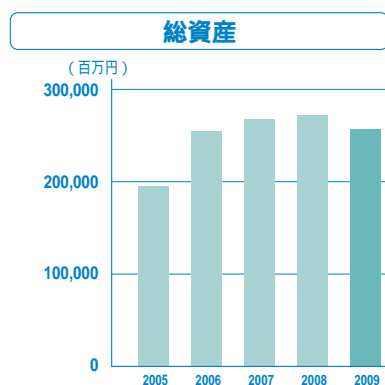
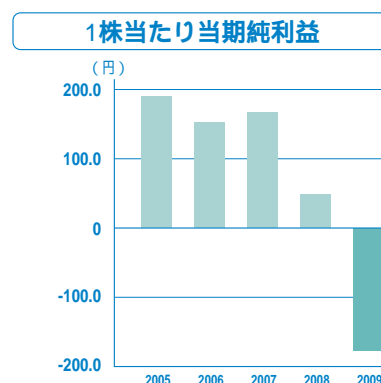
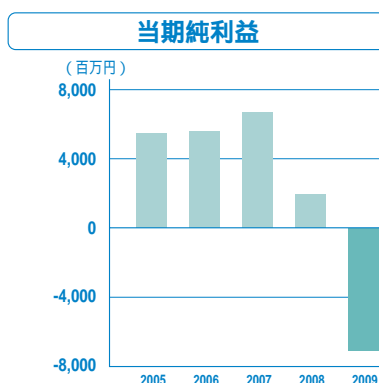
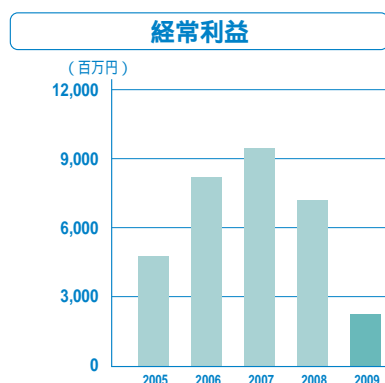
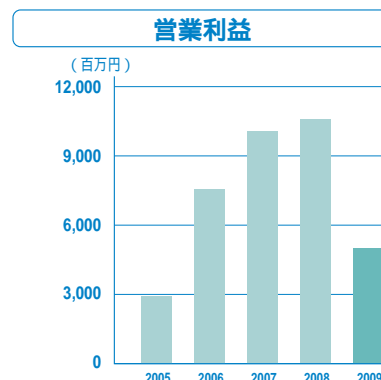
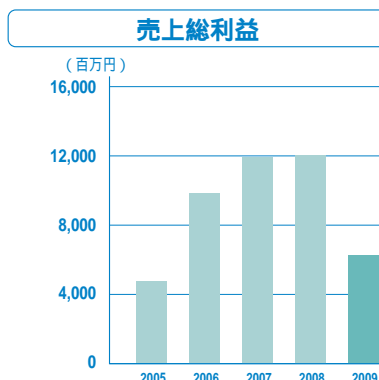
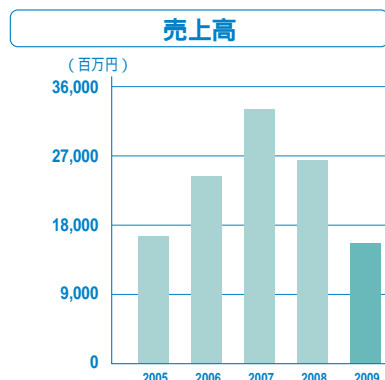


Financial Highlights

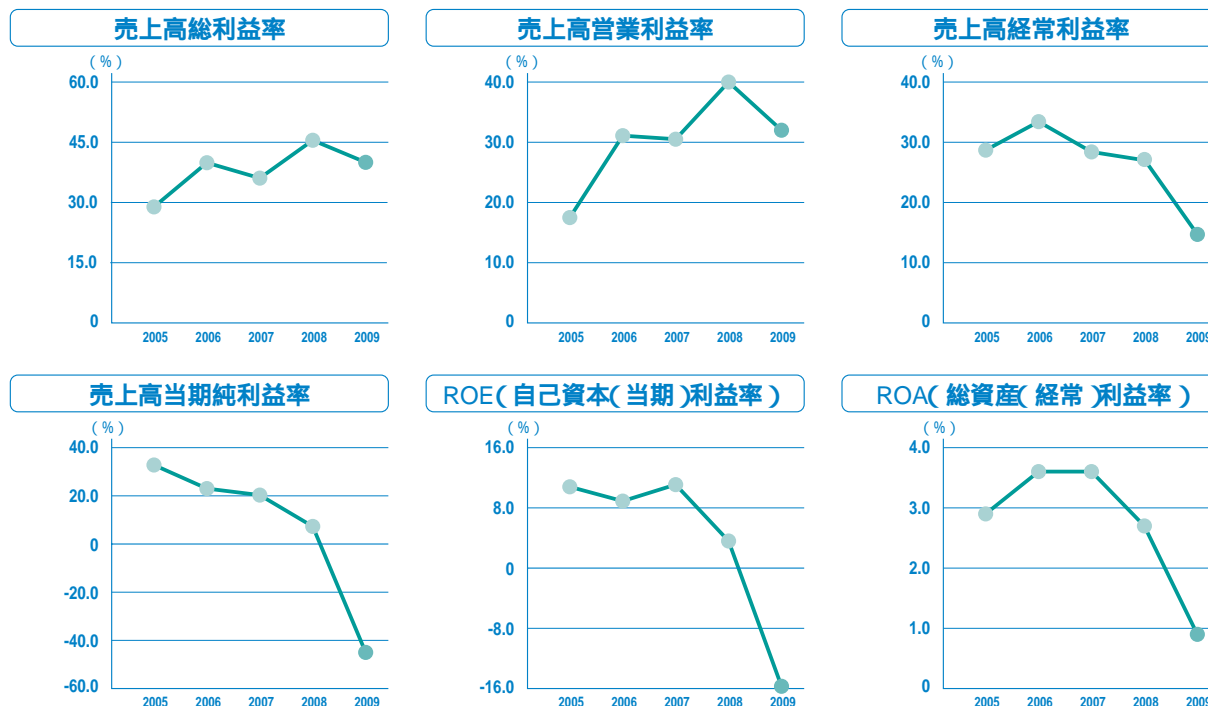


(単位：百万円)

	2005/12	2006/12	2007/12	2008/12	2009/12
売上高	16,664	24,256	33,051	26,504	15,610
売上総利益	4,791	9,883	11,927	12,048	6,248
営業利益	2,912	7,544	10,075	10,598	5,002
経常利益	4,740	8,113	9,375	7,169	2,293
当期純利益	5,474	5,580	6,703	1,938	△ 7,072
1株当たり当期純利益(円)	191.09	151.42	166.26	48.36	△ 176.41
総資産	194,584	253,345	268,488	271,884	256,251
純資産	62,149	63,576	59,177	49,408	40,859
1株当たり純資産(円)	1,866.35	1,721.18	1,475.24	1,230.52	1,016.73

Key Management Indices

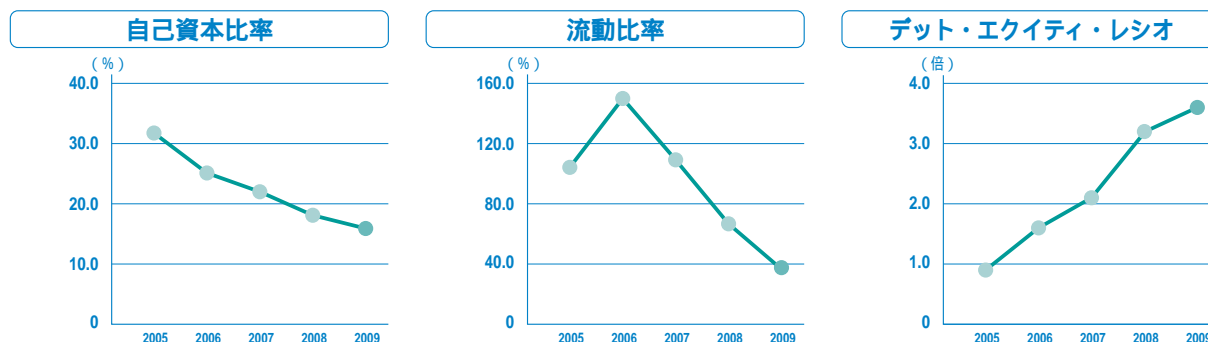
収益性関連指標



(単位: %)

	2005/12	2006/12	2007/12	2008/12	2009/12
売上高総利益率	28.8	40.7	36.1	45.5	40.0
売上高営業利益率	17.5	31.1	30.5	40.0	32.0
売上高経常利益率	28.4	33.4	28.4	27.1	14.7
売上高当期純利益率	32.8	23.0	20.3	7.3	△ 45.3
ROE(自己資本(当期)利益率)	10.8	8.9	10.9	3.6	△ 15.7
ROA(総資産(経常)利益率)	2.9	3.6	3.6	2.7	0.9

健全性関連指標



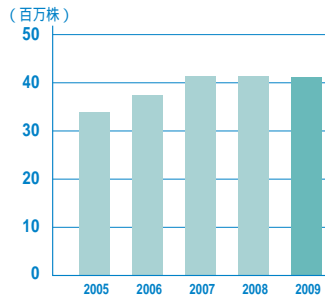
(単位: %)

	2005/12	2006/12	2007/12	2008/12	2009/12
自己資本比率	31.9	25.1	22.0	18.1	15.9
流動比率	103.8	149.8	109.2	66.7	37.6
デット・エクイティ・レシオ(倍)	0.9	1.6	2.1	3.2	3.6

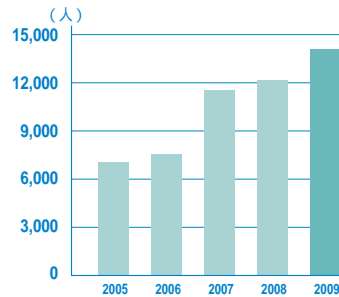
Key Management Indices

株式関連指標

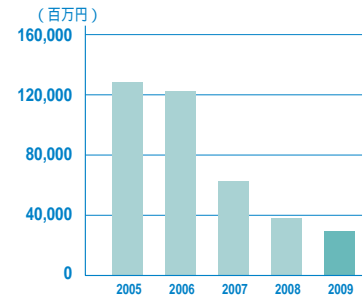
発行済株式総数



株主数



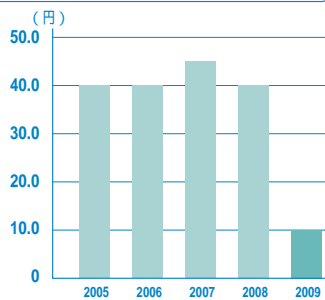
時価総額



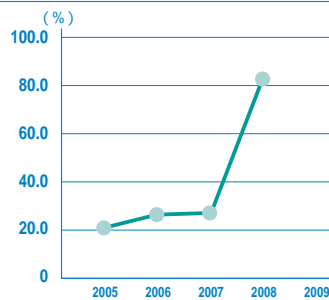
	2005/12	2006/12	2007/12	2008/12	2009/12
発行済株式総数(株)	33,919,505	37,443,697	41,314,169	41,322,282	41,322,282
株主数(人)	7,038	7,534	11,535	12,192	14,142
時価総額(百万円)	128,554	123,189	62,508	37,975	29,173

配当金関連指標

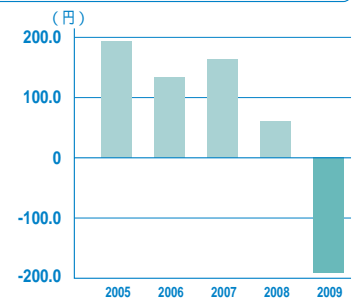
1株当たり配当金(個別)



配当性向(連結)



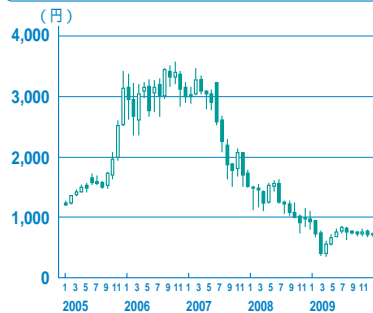
(参考)1株当たり当期純利益(個別)



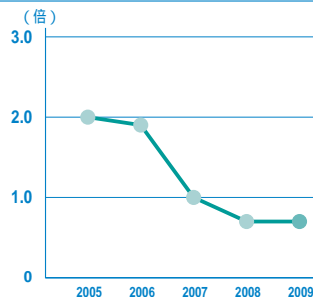
	2005/12	2006/12	2007/12	2008/12	2009/12
1株当たり配当金(個別) (円)	40.00	40.00	45.00	40.00	10.00
配当性向(連結) (%)	20.9	26.4	27.1	82.7	-
(参考)1株当たり当期純利益(個別) (円)	194.25	134.63	163.09	60.41	△ 191.23

株価関連指標

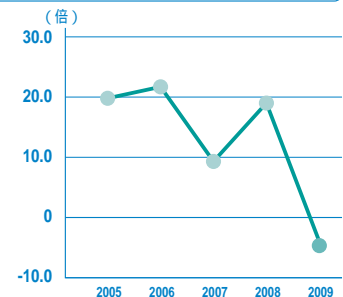
株価(月足)



PBR(株価純資産倍率)



PER(株価収益率)



	2005/12	2006/12	2007/12	2008/12	2009/12
(単位: 倍)					
PBR(株価純資産倍率)	2.0	1.9	1.0	0.7	0.7
PER(株価収益率)	19.8	21.7	9.1	19.0	△ 4.0

Article List

	物件名	所在地	所有形態	賃貸面積 (㎡)	竣工年月
オフィスビル	昭栄錦町ビル	東京都千代田区	完全所有	4,023.02	1972年11月
	昭栄神田橋ビル	東京都千代田区	完全所有	2,566.97	2001年6月
	昭栄第2錦町ビル	東京都千代田区	完全所有	1,516.48	1971年9月
	昭栄駿河台ビル	東京都千代田区	完全所有	1,696.93	1977年11月
	内神田FTビル	東京都千代田区	完全所有	2,625.85	1962年1月
	番町ハウス	東京都千代田区	完全所有	2,079.01	1989年8月
	ワコーレ方南町	東京都杉並区	完全所有	1,332.80	1992年8月
	昭栄日本橋本町ビル	東京都中央区	完全所有	1,553.34	1990年5月
	昭栄赤坂ビル	東京都港区	完全所有	2,111.38	1990年1月
	桜新町ビル	東京都世田谷区	完全所有	3,321.46	1971年6月
	昭栄高田馬場ビル	東京都豊島区	完全所有	5,374.89	1993年11月
	吉祥寺ビル	東京都武蔵野市	完全所有 (借地権付)	1,729.52	1987年11月
	関内東亜ビル	神奈川県横浜市中区	完全所有	2,139.96	1969年12月
	トルナーレ日本橋浜町	東京都中央区	一部所有	4,544.21	2005年8月
	日本橋浜町Fタワー	東京都中央区	一部所有	2,945.50	1997年10月
	八丁堀グランドビルディング	東京都中央区	一部所有	2,209.99	1987年4月
	新宿アイランドタワー	東京都新宿区	一部所有	703.01	1995年1月
	ゲートシティ大崎	東京都品川区	一部所有	3,831.58	1999年1月
	山忠中野ビル	東京都中野区	一部所有	867.17	1990年12月
	アクアタウン納屋橋	愛知県名古屋市中村区	一部所有	5,329.00	2006年11月
	近鉄大森ビル	東京都品川区	当社組成証券化	6,797.54	2002年3月
	カーニープレイス博多	福岡県福岡市博多区	当社組成証券化	11,707.71	1975年4月
プライム紙屋町	広島県広島市中区	信託受益権	9,685.59	1965年4月	
大崎CNビル	東京都品川区	信託受益権 (共有)	3,236.40	1992年10月	
商業施設 ホテル 倉庫等	イーヨーカ堂・福島ショッピングセンター	福島県福島市	完全所有	33,318.98	1984年12月
	ふれあい横浜メディカルセンタービル	神奈川県横浜市中区	完全所有	16,505.97	1989年3月
	中野サンクォール商業施設	東京都中野区	一部所有	4,839.97	1994年11月
	Clefy三宮 (クレフィ三宮)	兵庫県神戸市中央区	一部所有	4,604.81	2004年9月
	リーフみなとみらい	神奈川県横浜市西区	当社組成証券化	27,943.52	2004年3月
	東横イン新潟古町	新潟県新潟市	完全所有	3,941.71	2008年8月
	東横イン平塚駅北口1	神奈川県平塚市	完全所有 (一部借地権付)	7,310.48	2009年3月
	東横イン中部国際空港	愛知県常滑市	完全所有 (借地権付)	44,300.19	2007年1月
	東横イン金沢香林坊	石川県金沢市	完全所有	8,203.21	2007年10月
	東横イン徳島駅前	徳島県徳島市	完全所有	2,949.70	2008年10月
	東横イン北九州空港	福岡県北九州市小倉南区	完全所有 (借地権付)	8,090.81	2008年4月
	東横イン那覇旭橋駅前	沖縄県那覇市	完全所有	6,213.54	2003年11月
	トナミ運輸西淀川流通センター	大阪府大阪市西淀川区	完全所有	10,213.52	2005年6月
	日通内守谷配送センター	茨城県常総市	完全所有 (借地権付)	16,377.06	2007年3月
	J&S川崎浮島物流センター	神奈川県川崎市	当社組成証券化	51,884.36	2007年11月
	レストヴィラ北鎌倉	神奈川県鎌倉市	完全所有	4,912.60	2009年3月
セントラルウェルネスクラブ南小泉	宮城県仙台市	完全所有	6,603.99	2006年3月	
賃貸マンション	カレッジスクエア御茶ノ水	東京都文京区	完全所有 (借地権付)	1,952.27	2006年10月
	Nasic板橋本町学生マンション	東京都板橋区	完全所有	881.63	2007年3月
	豪徳寺昭栄マンション	東京都世田谷区	完全所有	816.40	1970年9月
	ハイコーボ上高田	東京都中野区	完全所有	337.52	1987年4月
	津田沼マンション	千葉県習志野市	完全所有	2,656.40	1993年3月
	中野サンクォールタワー	東京都中野区	一部所有	2,009.42	1994年11月

Investment Securities (Stocks) List

銘柄	株式数(株)	貸借対照表計上額(千円)
ヒューリック(株)	5,936,000	3,549,728
大成建設(株)	7,097,000	1,128,423
(株)池田泉州ホールディングス	1,672,400	568,616
科研製菓(株)	631,000	498,490
(株)三井住友フィナンシャルグループ	160,000	423,200
(株)常陽銀行	1,006,863	374,553
(株)大気社	260,400	323,938
オカモト(株)	889,000	313,817
芙蓉総合リース(株)	150,000	292,950
東京建物(株)	744,552	263,571
住友金属工業(株)	955,000	237,795
帝国ピストンリング(株)	558,616	201,102
三井化学(株)	775,000	186,000
(株)東京精密	155,000	172,825
ブルドックソース(株)	800,000	158,400
東京海上日動火災保険(株)	60,000	151,800
(株)商船三井	290,000	141,810
(株)東邦銀行	411,397	115,603
(株)世界貿易センタービルディング	50,000	100,000
第一三共(株)	45,000	87,705
計	44,833,497	52,267,204